



Форма №

Р 5 0 0 0 3

Федеральная налоговая служба

СВИДЕТЕЛЬСТВО

о внесении записи в Единый государственный реестр юридических лиц

Настоящим подтверждается, что в соответствии с Федеральным законом "О государственной регистрации юридических лиц и индивидуальных предпринимателей" в Единый государственный реестр юридических лиц внесена запись о государственной регистрации изменений, вносимых в учредительные документы юридического лица

Государственное бюджетное учреждение здравоохранения Калининградской области
"Городская стоматологическая поликлиника"

(полное наименование юридического лица на русском языке с указанием организационно-правовой формы)

ГСП

(сокращенное наименование юридического лица на русском языке)

Основной государственный регистрационный номер

1 0 2 3 9 0 1 0 0 8 2 5 1

16
(число)

января
(месяц прописью)

2012
(год)

за государственным регистрационным номером

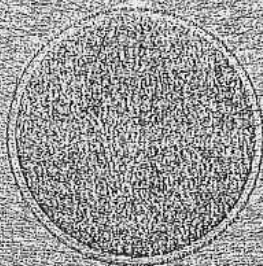
2 1 2 3 9 2 6 0 1 5 2 9 9

Межрайонная инспекция Федеральной налоговой службы № 1 по Калининградской области
(наименование регистрирующего органа)

И.о. начальника межрайонной
инспекции


Луговская Т. М.
(подпись, ФИО)

МП



серия

39

**КОПИЯ
ВЕРНА**
№ 001485679



Форма № 1-1-Учет
Код по КНД 1121007

Федеральная налоговая служба

СВИДЕТЕЛЬСТВО

О ПОСТАНОВКЕ НА УЧЕТ РОССИЙСКОЙ ОРГАНИЗАЦИИ В НАЛОГОВОМ ОРГАНЕ ПО МЕСТУ ЕЁ НАХОЖДЕНИЯ

Настоящее свидетельство подтверждает, что российская организация

Государственное бюджетное учреждение здравоохранения Калининградской области "Городская
(полное наименование российской организации)
стоматологическая поликлиника"
(в соответствии с учредительными документами)

О Г Р Н 1 0 2 3 9 0 1 0 0 8 2 5 1

поставлена на учет в соответствии с
Налоговым кодексом Российской Федерации

13 октября 1994

(число, месяц, год)

в налоговом органе по месту нахождения

Межрайонная инспекция Федеральной налоговой

службы №9 по городу Калининграду

3 9 0 6

(наименование налогового органа и его код)

и ей присвоен ИНН/КПП

3 9 0 6 0 2 9 1 1 7 / 3 9 0 6 0 1 0 0 1

И.о. начальника межрайонной
инспекции



Луговская Т. М.

(подпись, фамилия, инициалы)



серия 39 №001485680